

# 工商管理學系

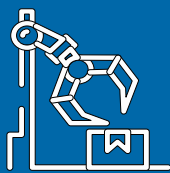
迎接數位時代，抓住數智商務與  
創新創業契機，發掘自己管理長  
才，我讀工商管理學系。

本系旨在培育具有數智商務與創新創業二知識專長及國際競爭能力之工商管理人才，更充分落實理論與實務的結合。大學部除了提供完整的管理技能訓練外，同時藉由學習人工智慧與大數據分析工具來強化管理效能；而碩士班則專精於金融科技、商務分析與供應鏈運籌管理的專業訓練。

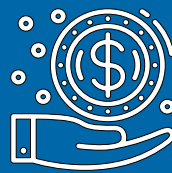
## 未來發展

涵養商業分析的工業管理專才  
深植邏輯能力的財務金融人才  
熟悉人資與行銷的營運管理者

畢業校友多人任職於



製造業  
台積電、美光  
台塑企業



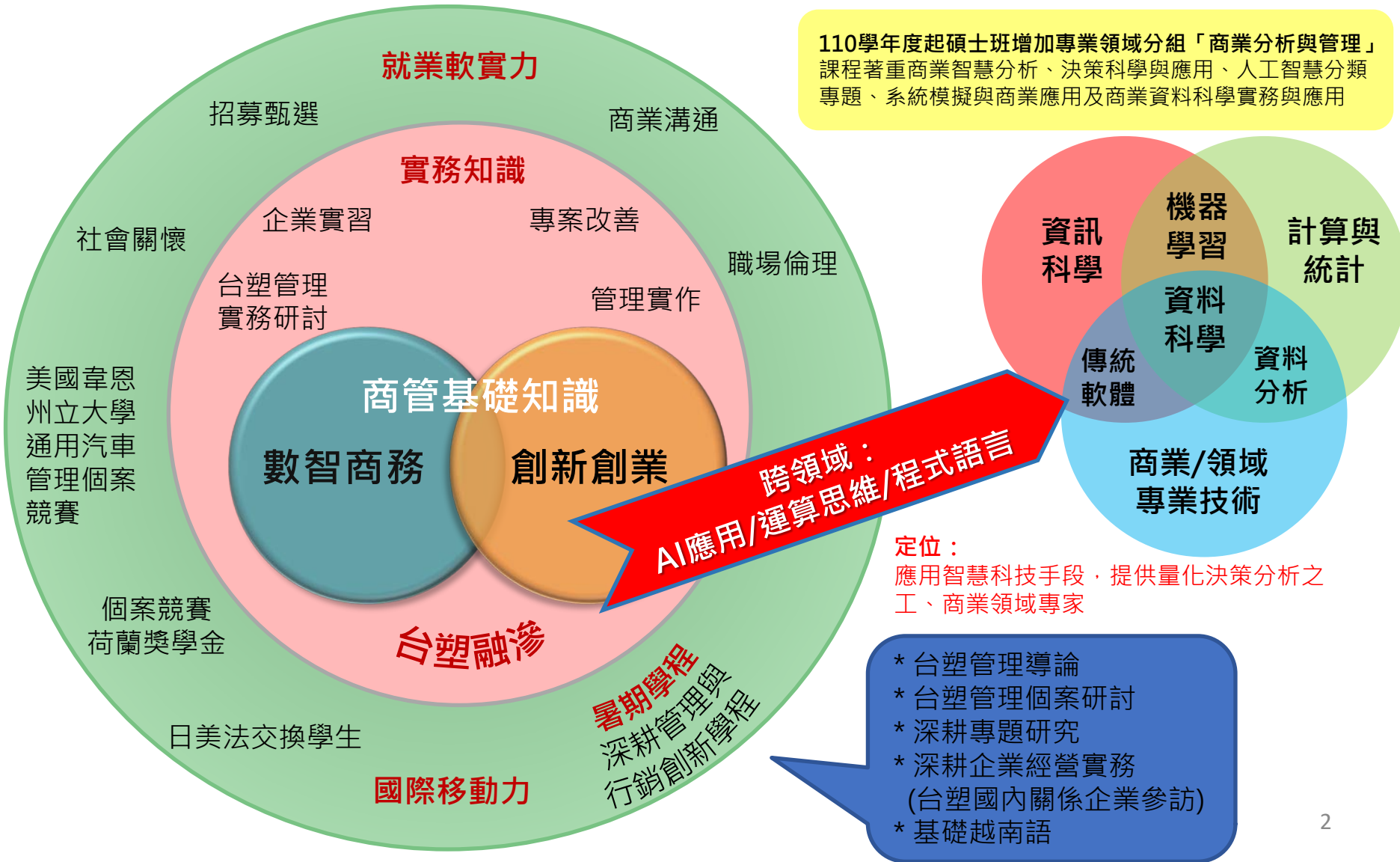
財務金融  
玉山金控、花旗銀行  
里昂證



服務業  
中華電信、萊雅  
聯合利華

# 工商管理學系課程規劃

110學年度起碩士班增加專業領域分組「商業分析與管理」課程著重商業智慧分析、決策科學與應用、人工智慧分類專題、系統模擬與商業應用及商業資料科學實務與應用



# 各組特色-111學年度起招生分組

## ➤ 「數智商務組」(Digital and Intelligent Business)

本組與其他企業管理系最大的差別，強調

**「企業管理能力X數位應用能力」**

因此，學生在畢業後，不僅具有企業管理專長，同時也有資訊數位能力，能夠利用人工智慧、大數據進行各種商業分析，協助企業創造價值，並尋找新的商業機會。

## ➤ 「創新創業組」(Innovation and Entrepreneurship)

本組與其他企業管理系最大的差別，強調

**「企業管理能力X動手實作的創新能力」**

因此，學生在學期間，從大一開始，就學習創意思考、創新設計、並輔以社群網路經營、平台策略等創新創業課程，鼓勵學生參加各種校內外創新創業競賽，培養企業家精神。

# 工商管理學系課程特色

課程設計橫跨商學管理及資訊科技，廣度與深度兼具

## **數智商務組(Digital and Intelligent Business)**

企業管理(行銷、財務、人資、生產)、經濟、會計、統計、資料視覺化與溝通、平台策略、商業智慧與顧客關係管理、大數據應用與電子商務、數位行銷分析與優化、數位金融科技、資料結構與演算法、智能決策支援與管理。

## **創新創業組(Innovation and Entrepreneurship)**

企業管理(行銷、財務、人資、生產)、經濟、會計、統計、創意思考、企業家精神、平台策略、全球產業分析、社群網路經營、數位行銷分析與優化、創新設計、創業財務、創新創業專題、創新創業實務講座。

## **特色微學程-創新智慧商業平台微學程**

提供學生對商業智慧平台之經營管理、策略分析等多元修課機會，培育未來商業智慧平台相關人才。學程內容涵蓋工商系、工設系、資管系、數金系所開設之專業課程，修習8學分後，可獲頒發「創新智慧商業平台微學程」證書。

# 工商管理學系特色領域-1

## 財務管理與數位金融領域

--企業財務、金融科技、資產鑑價的模擬、操作與訓練



獲群益期貨公司捐贈交易模擬系統，為學生提供切合實務應用的期貨市場虛擬交易環境，培育學用合一人才。



結合真實股票資訊之線上投資教學互動系統，亦可作為市場上之實際應用。除幫助學員瞭解股票市場的基本知識外；更提供如財務交割與資金支付之整合機制、虛擬交易所、互動式技術指標分析、實務操盤訓練暨投資評量測驗等。



每年與Refinitiv路孚特購買Eikon財經資料庫，提供全球逾60個市場、175國家之數據資料庫，包括各國總體經濟研究、利率、匯率、各國貨幣、股價、債券指數、證券資訊、企業財務報表數據、選擇權及期貨等內容。



# 工商管理學系特色領域-2

## 商業分析與智能商務領域

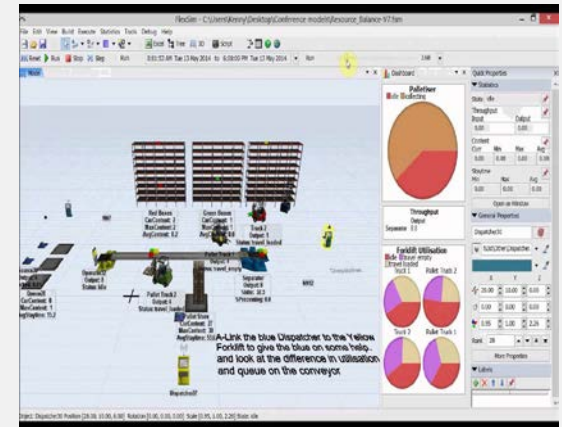
### --數據分析、營運規劃、精實管理、風險控管



與美國威斯康辛大學密爾瓦基分校工學院簽訂雙聯學位計畫。



與耀欣科技合作，建立雲端醫療物流供應鏈實驗室，用物聯網思維打造具有醫療業特色的實驗設備，以培養專業醫療物流生態鏈人才。



FlexSim軟體，可智慧模擬各種製造型態，透過視覺化的模擬協助，提升學生對於理論知識的意涵與實務應用的了解。





# 工商管理學系活動照片



企業實習於相關實習單位留影



啦啦隊競賽



專題成果展



企業參訪



# 雙聯學位、交換學生、海外實習

- 美國威斯康辛大學、法國雷恩商學院雙聯碩士學位
- 美國台塑紐澤西州、德州實習，支薪一年
- 交換學生獎助，赴日本、法國、泰國與美國等大學進行研修



恭喜

本系廖品瑜同學獲得

長庚大學補助新台幣 **30萬元整**

赴威斯康辛大學密爾瓦基分校

修讀雙聯學位